



# MAASEUTURAHASTO YRITYSTEN RAHOITAJANA 2021 - 2022

Heikki Moilanen  
Lapin ELY-keskus  
Maaseutu- ja energia yksikkö

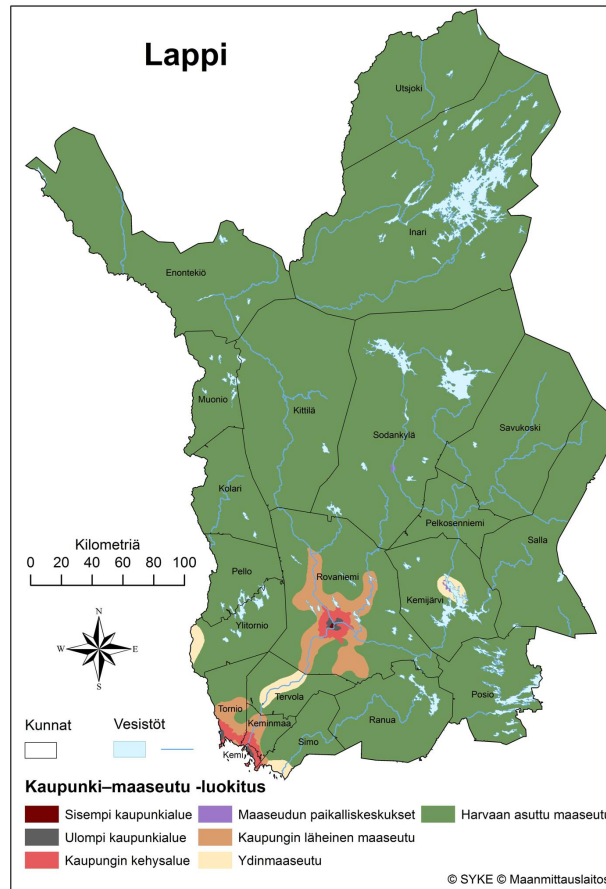


# Rahoitus 2021 - 2022



- **Siirtymäkauden (2020 – 2021) tukena** Manner-Suomen maaseudun kehittämishojelman 2014 – 2020 mukaisesti
  - ELY-keskuksesta
  - Leader-ryhmien kautta
- **Elpymisrahoituksena** EU:n maaseuturahaston lisävarojen avulla (11/)2021 – 2022
  - ELY-keskuksen kautta

# Maaseuturahaston yritysrahoituksen kohdentuminen



ELINKEINOJEN/YRITYS-  
TOIMINNAN KEHITTÄMINEN =  
tavoite

YRITYSTEN KEHITTÄMINEN

- investointituet
- toteutettavuustutkimukset
- perustamistuki
- yritysryhmien kehittämishankkeet



YRITYSTUET = väline

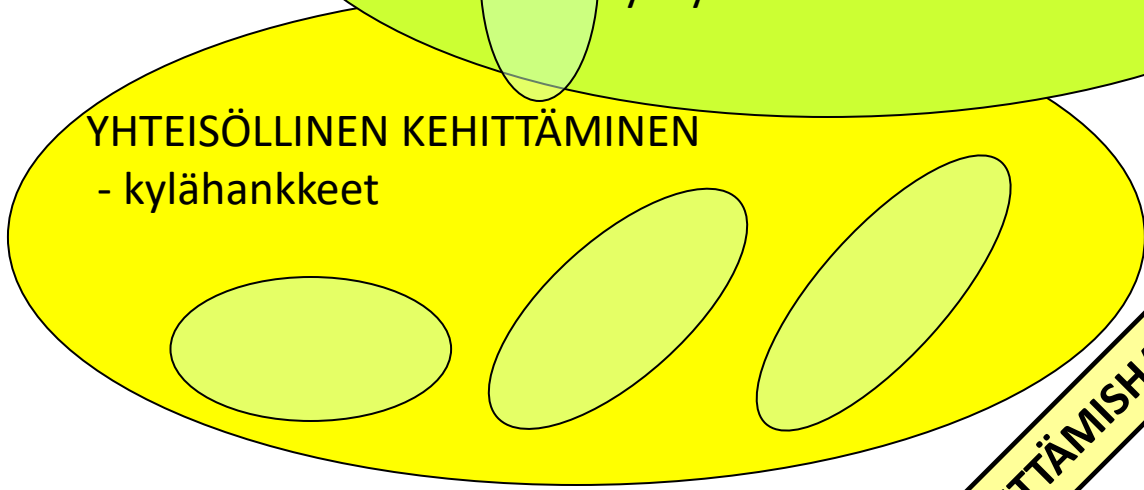
ELINKEINOJEN KEHITTÄMINEN

- yritystoiminnan toimintaedellytykset
- yritystoiminnan aktivointi



YHTEISÖLLINEN KEHITTÄMINEN

- kylähankkeet



KEHITTÄMISHANKKEET = väline

# Lapin alueellisen maaseutustrategian painotukset

- **Luonnontuotealan yritykset**
- **Elintarvikealan yritykset**
- **Bioenergia-alan yritykset**
- **Matkailupalvelut**
- **Painopistealojen ulkopuolisetkin mahdollisia**

# Rahoituksen yleiset edellytykset



- Toimenpiteeseen myönnettävän tuen vaikutus:
  - toteutus nopeammin  
tai
  - toteutus korkeatasoisempana  
tai
  - toteutus laajempina  
tai
  - ei toteutuisi ilman tukea

# Yritysrahoituksen työkalut



## => Investointirahoitus

- Myös aineellisen investoinnin toteutettavuustutkimus

## => Perustamistuki

- Aloittava uusi yritys
- Toimivan yrityksen uusi liiketoiminta
- Kokeilut

# Investointien tukitasot

YRITYS	TUKITASO MAX. %	PIENIN AVUSTUS €	TOTEUTETTAVUUS	
			%	/ €
PIENI (<50,≤10,≤10)	35	2000 (3500)	50	1500
PIENI /ENERGIA - NORMAALI	20	2000 (3500)	50	1500
- UUSI LAITOS	30	2000 (3500)	50	1500
<b><u>ANNEX 1:</u></b>				
- MIKRO (<10, ≤2,≤2)	35	2000 (3500)	40	1500
- YHTEISYRITYS	40	2000 (4000)	40	1500
- PIENI	30	2000 (3000)	40	1500
- KESKISUURI (<250,≤50,≤43)	25	2000 (2500)	40	1500
INNOVAATIORYHMÄ	+ 20	2000 (3500)	40	1500



# PERUSTAMISTUKI



KOHDE	TUKI ENINTÄÄN €	TUKI VÄHINTÄÄN €
UUSI YRITYS	35 000	5 000
TOIMIVAN UUSI LIIKETOIMINTA	35 000	5 000
KOKEILU	10 000	2 000
OMISTAJANVAIHDOS ASiantuntijapalvelut /ELPY	10 000	5000
YHTEENSÄ KAUDELLA 2014 – 2020 (2022)	(70 000)	

# HAKEMIEN SIIRTYMÄKADELLA



- Hyrrässä
  - Valintajaksot yritystuissa
    - Vuoden 2021 viimeinen päättyy 31.11.
    - 31.1.. 30.4.. 31.7. ja 30.9.2022

# ELPYMISTUKI (11) 2021 - 2022

- **Perustamistukena** yrityksen omistajanvaihdoksen valmisteluun
  - Kohdentuu harvaan asutulle ja ydinmaaseudulle
  - Asiantuntijapalveluiden hankkiminen
  - 5000 – 10 000 €
    - Maksu kahdessa erässä
    - Viimeinen erä KUN yrityskauppa on TOTEUTUNUT

# ELPYMISTUKI 1/5



- Uusiutuvan energian käyttöön siirtyminen maaseudun mikro- ja pienyrityksissä
  - Ilmalämpöpumput
  - Aurinkosähkö
  - jne
    - Käyttö omassa yritystoiminnassa
    - Uudet laitteet
    - Ei tueta varsinaista rakentamista

# ELPYMISTUKI 2/5



- Ympäristöystävällisemmän teknologian käyttöönotto
  - Valaistusautomaatiikka, lämmöntalteenottoratkaisut, uudet säätö- ja automaattioratkaisut, etähallintalaitteet, jne.
- Resurssitehokkuutta parantavat investoinnit, uusi teknologia
  - Aineelliset ja aineettomat investoinnit
  - Ei varsinainen rakentaminen

# ELPYMISTUKI 3/5



- TUKITASOT
  - Maataloustuotteita jalostavat mikro- ja pienyritykset (annex I-yritykset) 35 %, enintään 200 000 euroa
  - Muut yritykset 30 %, de minimistukena
  - Investointikustannus vähintään 10 000 €

# ELPYMISTUKI 4/5



- Investointituki uusille biokaasulaitoksille /uusille biokaasun tuotantoyksiköille
  - Pienyrityksille (< 50 hlöä)
  - Pienet laitokset, enintään 2 MW
    - ei, jos on mukana, tai aikoo mukaan jakeluvuoteeseen (3v. maksusta)
  - Tuki 50%
  - Kustannus enintään 2 000 000 €

# ELPYMISTUKI 5/5



- HAKEMINEN
  - Hyrrässä, jossa tälle oma valintansa
  - Hakujaksot
    - Ensimmäinen päättyy 15.11. 2021
    - Seuraavat 15.1., 15.3., 15.8. ja 15.10.2022
      - Mikäli kiintiötä riittää



# Lisätietoja



- Ruokaviraston sivut

<https://www.ruokavirasto.fi/yritykset/tuet/maaseudun-yritystuet/>

Lapin ELY-keskuksessa:

Rahoitusasiantuntija Mikko Niemelä

+358 295 037 350

Yritysasiantuntija Heikki Moilanen

+ 358 295 037 092

etunimi.sukunimi@ely-keskus.fi