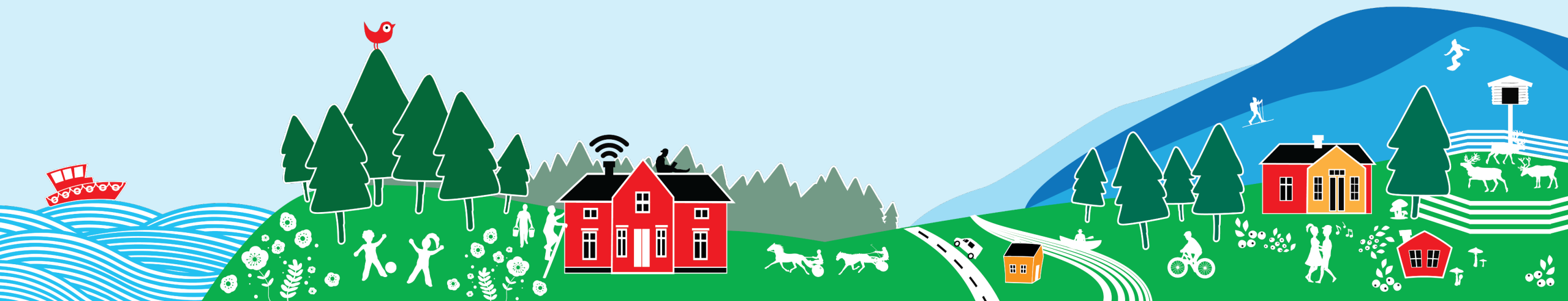


Tervetuloa tutustumaan maaseuturahastoon!

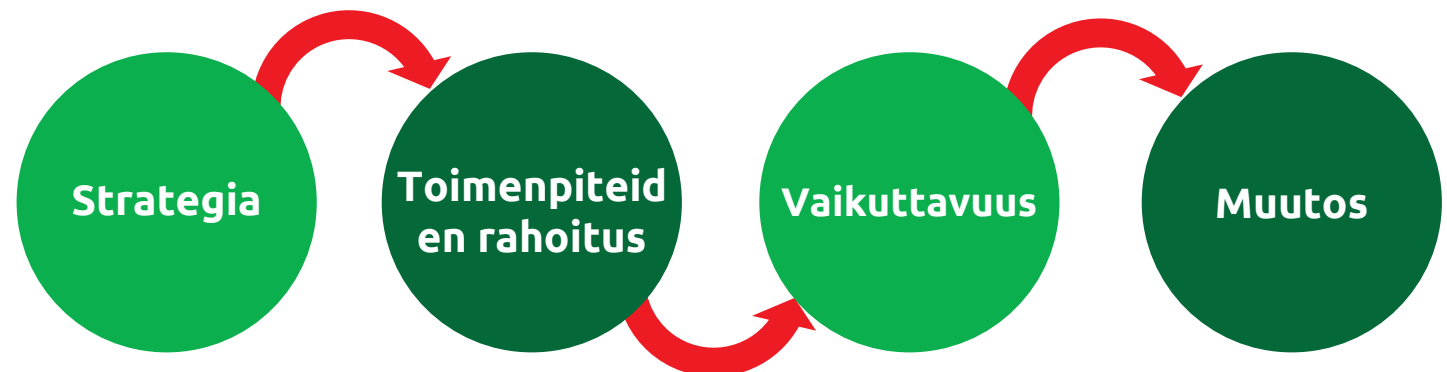
– Lapin ELY-keskus ja Leader-ryhmät kehittämisen mahdollistajina

Hannu Linjakumpu, Maaseutu ja energia -yksikön päällikkö, Lapin ELY-keskus
Ella-Noora Polvi, toiminnanjohtaja, Leader Tunturi-Lappi ry



Strateginen toiminta – pienillä teoilla suuret vaikutukset

- ELY-keskuksen suunnitelmassa ja Leader-ryhmien strategioissa kuvataan tavoitteet ja toimenpiteet niiden saavuttamiseksi
- Strategiat ohjaavat rahoitusten kohdentumista vuosina 2023-2027
- **Ohjelmakausi vaihtuu tällä kertaa ilman rahoituskatkoa!**
- Rahoitetut toimet ja niistä viestiminen luovat vaikuttavuutta
 - Vaikuttavuus on laajempi, kun strategiat on luotu osallistavasti ja ne ovat linjassa keskenään
- Hankkeiden aikaansaama muutos näkyy vasta pitkällä aikavälillä



Aikataulu

5/2021



Leader-haun 1. vaihe, sis. Alueen kuvaus ja nykytilan analyysi, alueen kehittämis-tarpeet ja tulevaisuuden näkymät

6/2021



Lapin alueellinen maaseudun kehittämissuunnitelma 2023-2027, 1. versio valmis

8/2021-



Leader-ryhmien osallistava uuden paikallisen kehittämissuunnitelman valmistelu

6/2022



Leader-ryhmien uudet paikalliset kehittämissuunnitelmat valmiina

2022



Lapin alueellinen maaseudun kehittämissuunnitelma 2023-2027 hiottu

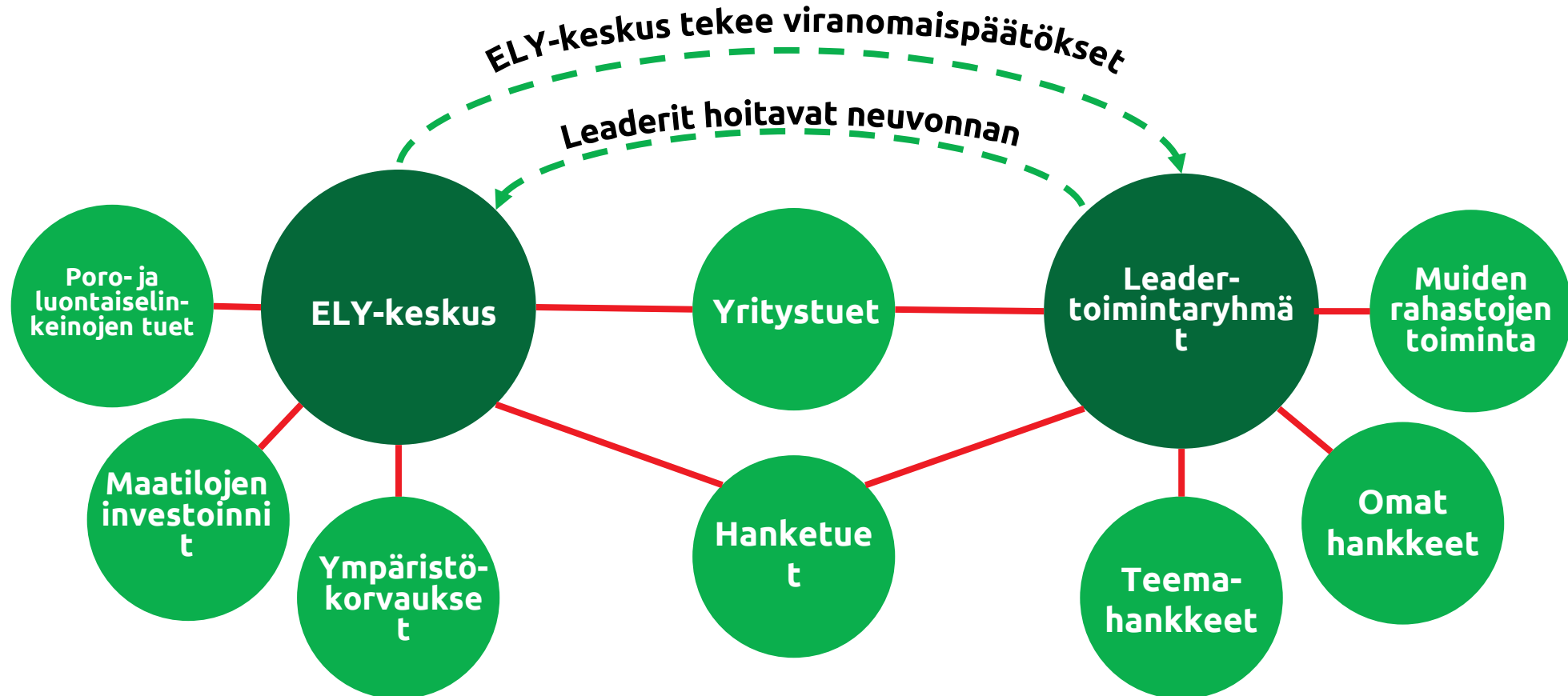
1/2023



Uusi ohjelmakausi käynnistyy

ELY ja Leaderit

– toisia täydentäen ja yhteistyöstä sopien



Maaseuturahasto Lapissa 1/2

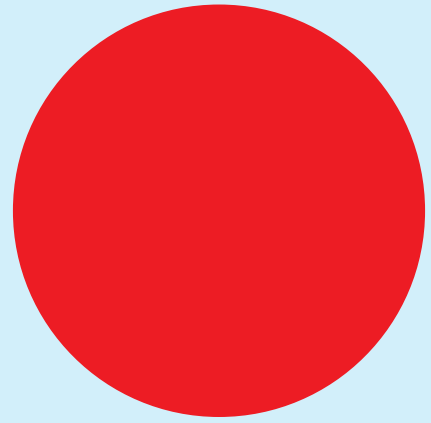
- Rahoitusta myöntävät Lapin ELY-keskus ja viisi Leader-toimintaryhmää
- Maaseuturahaston avulla mm.
 1. Osaaminen, tiedonvälitys, innovaatiot ja yhteistyö maaseudulla lisääntyvät
 2. Ilmastonmuutoksen hillintä ja sopeutuminen ilmastonmuutokseen tehostuvat
 3. Luonnon monimuotoisuus lisääntyy, vesistöjen tila ja maatalouskäytössä olevan maaperän tila paranevat
 4. Maaseudun yritystoiminta monipuolistuu ja työllisyys, palvelut sekä vaikuttamisen mahdollisuudet paranevat



Maaseuturahasto Lapissa 2/2

- Rahoitusta myöntävät Lapin ELY-keskus ja viisi Leader-toimintaryhmää
- Maaseuturahaston avulla mm.
 5. Maaseudun tietoliikenneyhteydet paranevat ja digitaaliset palvelut lisääntyvät
 6. Alkutuotannon kilpailukyky vahvistuu ja sukupolvenvaihdoksia toteutetaan
 7. Maaseutuyritykset vastaavat kuluttajien kysyntään ja arvostukseen tuottamalla laadukasta ruokaa ja parantamalla eläinten hyvinvointia.





Kiitos!

Hannu Linjakumpu, Maaseutu ja energia -yksikön päällikkö, Lapin ELY-keskus
Ella-Noora Polvi, toiminnanjohtaja, Leader Tunturi-Lappi ry

